

No part of this product may be reproduced in any form or by any electronic or mechanical means, including information storage and retrieval systems, without written permission from the IB.

Additionally, the license tied with this product prohibits commercial use of any selected files or extracts from this product. Use by third parties, including but not limited to publishers, private teachers, tutoring or study services, preparatory schools, vendors operating curriculum mapping services or teacher resource digital platforms and app developers, is not permitted and is subject to the IB's prior written consent via a license. More information on how to request a license can be obtained from <http://www.ibo.org/contact-the-ib/media-inquiries/for-publishers/guidance-for-third-party-publishers-and-providers/how-to-apply-for-a-license>.

Aucune partie de ce produit ne peut être reproduite sous quelque forme ni par quelque moyen que ce soit, électronique ou mécanique, y compris des systèmes de stockage et de récupération d'informations, sans l'autorisation écrite de l'IB.

De plus, la licence associée à ce produit interdit toute utilisation commerciale de tout fichier ou extrait sélectionné dans ce produit. L'utilisation par des tiers, y compris, sans toutefois s'y limiter, des éditeurs, des professeurs particuliers, des services de tutorat ou d'aide aux études, des établissements de préparation à l'enseignement supérieur, des fournisseurs de services de planification des programmes d'études, des gestionnaires de plateformes pédagogiques en ligne, et des développeurs d'applications, n'est pas autorisée et est soumise au consentement écrit préalable de l'IB par l'intermédiaire d'une licence. Pour plus d'informations sur la procédure à suivre pour demander une licence, rendez-vous à l'adresse <http://www.ibo.org/fr/contact-the-ib/media-inquiries/for-publishers/guidance-for-third-party-publishers-and-providers/how-to-apply-for-a-license>.

No se podrá reproducir ninguna parte de este producto de ninguna forma ni por ningún medio electrónico o mecánico, incluidos los sistemas de almacenamiento y recuperación de información, sin que medie la autorización escrita del IB.

Además, la licencia vinculada a este producto prohíbe el uso con fines comerciales de todo archivo o fragmento seleccionado de este producto. El uso por parte de terceros —lo que incluye, a título enunciativo, editoriales, profesores particulares, servicios de apoyo académico o ayuda para el estudio, colegios preparatorios, desarrolladores de aplicaciones y entidades que presten servicios de planificación curricular u ofrezcan recursos para docentes mediante plataformas digitales— no está permitido y estará sujeto al otorgamiento previo de una licencia escrita por parte del IB. En este enlace encontrará más información sobre cómo solicitar una licencia: <http://www.ibo.org/es/contact-the-ib/media-inquiries/for-publishers/guidance-for-third-party-publishers-and-providers/how-to-apply-for-a-license>.

Geografía
Nivel superior y nivel medio
Prueba 1 – cuadernillo de consulta

Viernes 15 de noviembre de 2019 (tarde)

Instrucciones para los alumnos

- No abra este cuadernillo hasta que se lo autoricen.
- Este cuadernillo acompaña a la prueba 1.

Opción B — Océanos y litorales

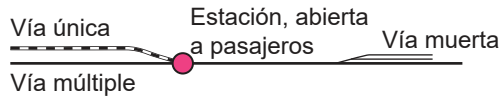
3. El mapa muestra una parte de la costa sudoeste del Reino Unido. La escala del mapa es de 1:25000 y el intervalo entre las curvas de nivel es de 5 metros.



[Fuente: *Torquay & Dawlish: Newton Abbot OS Explorer OL44*. Escala 1:25000. Ordnance Survey Ltd., 2017 © Crown copyright and database rights (2017) OS 100041139]

Leyenda:

Ferrocarril:



Alturas y elementos naturales:

	Agua	Intervalo de elevación de 5 metros en las curvas de nivel Cara vertical/acantilado
	Barro	
	Arena	
	Guijarros	

	Rocas sueltas		Cantos rodados		Afloramiento rocoso		Pedregal
--	---------------	--	----------------	--	---------------------	--	----------

Cota:
52 · Suelo
284 · Aire

Las alturas de las superficies se muestran redondeadas en metros sobre el nivel del mar. Cuando se presentan dos alturas, la primera corresponde a la altura del terreno en la ubicación del vértice geodésico y la segunda (entre paréntesis) a un punto distinto que es la cima más alta.

Vegetación:

	Árboles coníferos	Límites de vegetación se definen por la ubicación de los símbolos
	Árboles no coníferos	
	Monte bajo	
	Huerta	

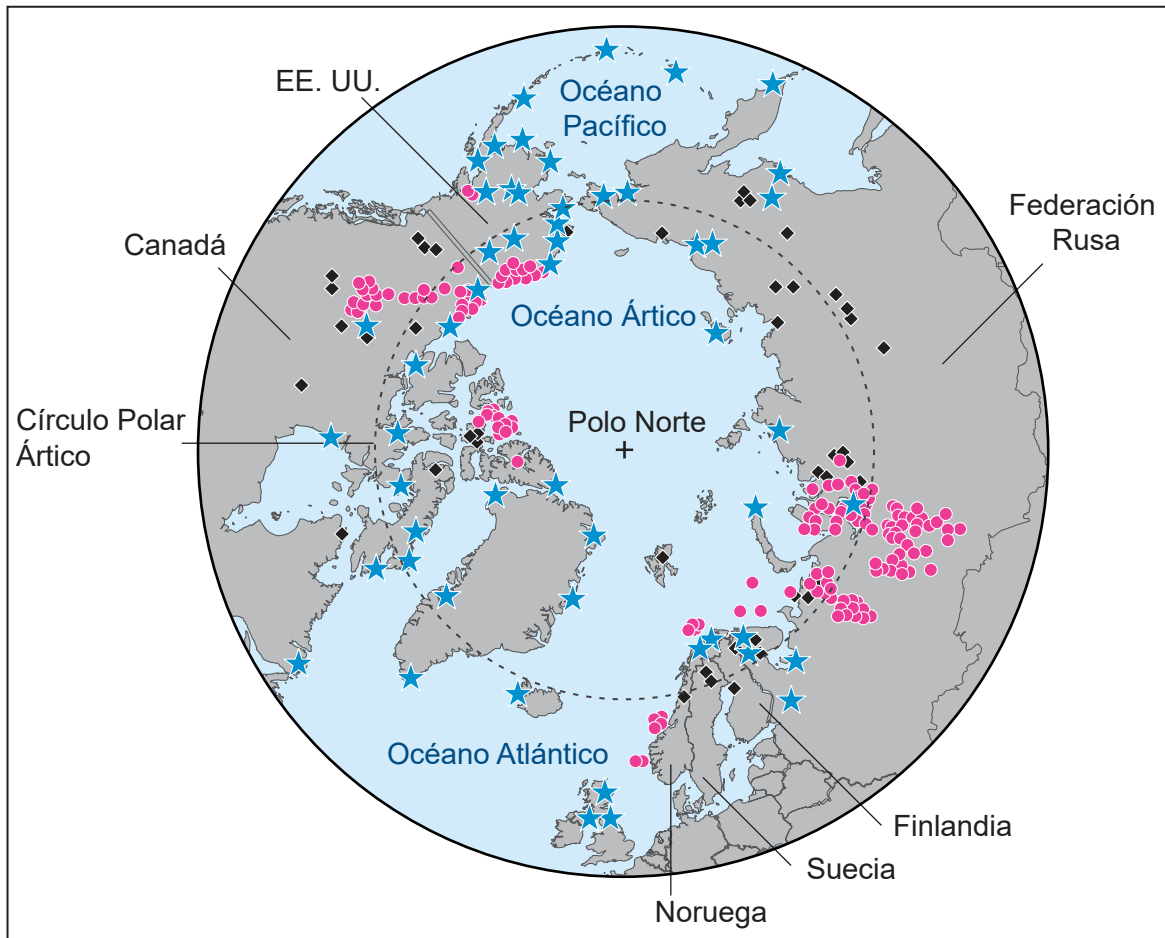
	Maleza
	Helechos, brezos o pradera natural
	Marisma, carrizal o saladar

Información turística y de ocio:

	Camping y parque de caravanas		Pub/Pubs
	Campo de golf		Aseos públicos
	Reserva natural		Centro de actividades recreativas, de ocio o deportivo
	Aparcamiento		Centro de visitantes

Opción C — Ambientes extremos

5. El mapa muestra las formas cómo varios países están utilizando el Ártico.



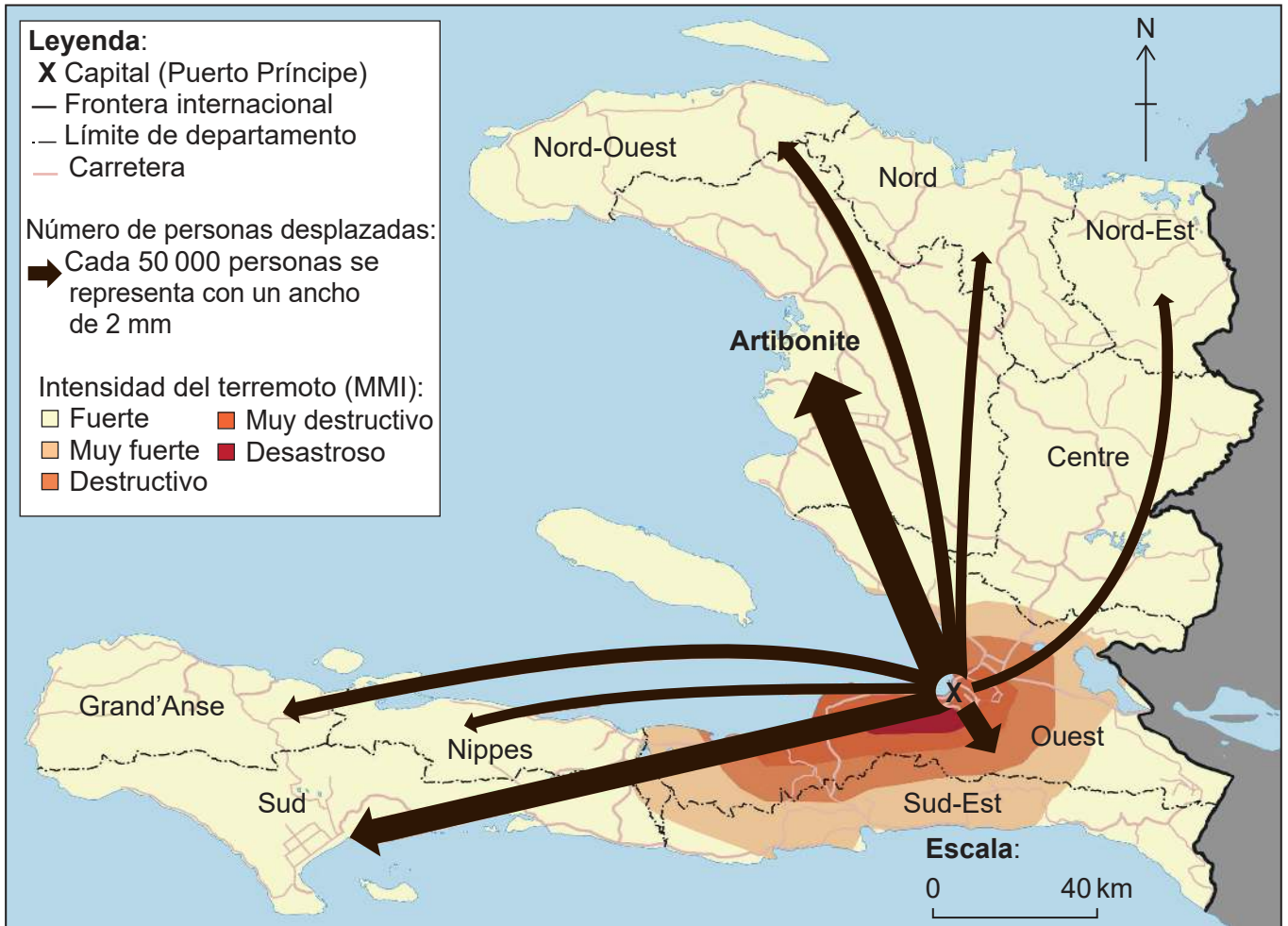
Leyenda:

- ◆ Minería
- Extracción de gas y petróleo
- ★ Presencia militar

[Fuente: mapa según un documento original de Philippe Rekacewicz, visionscarto.net]

Opción D — Amenazas geofísicas

7. El mapa muestra los movimientos de los desplazados internos desde Puerto Príncipe, Haití, tras el terremoto de enero de 2010.



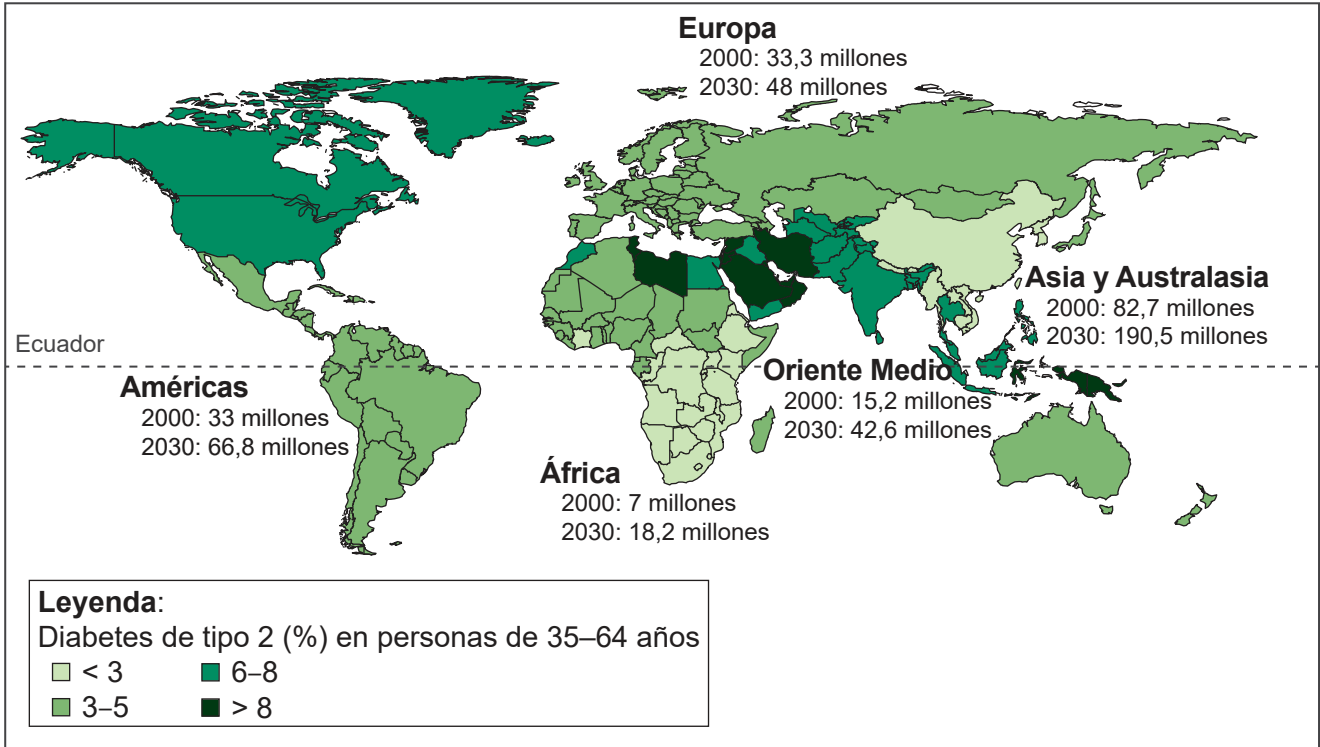
[Fuente: adaptado de Internal Displacement Monitoring Centre (IDMC). www.internal-displacement.org]

Véase al dorso

Página en blanco

Opción F — Alimentación y salud

11. El mapa muestra el patrón global de la diabetes de tipo 2 (en ocasiones clasificada globalmente como una enfermedad de la riqueza) en 2000 y el número de personas afectadas por esta enfermedad en 2000 y 2030 (previsto).

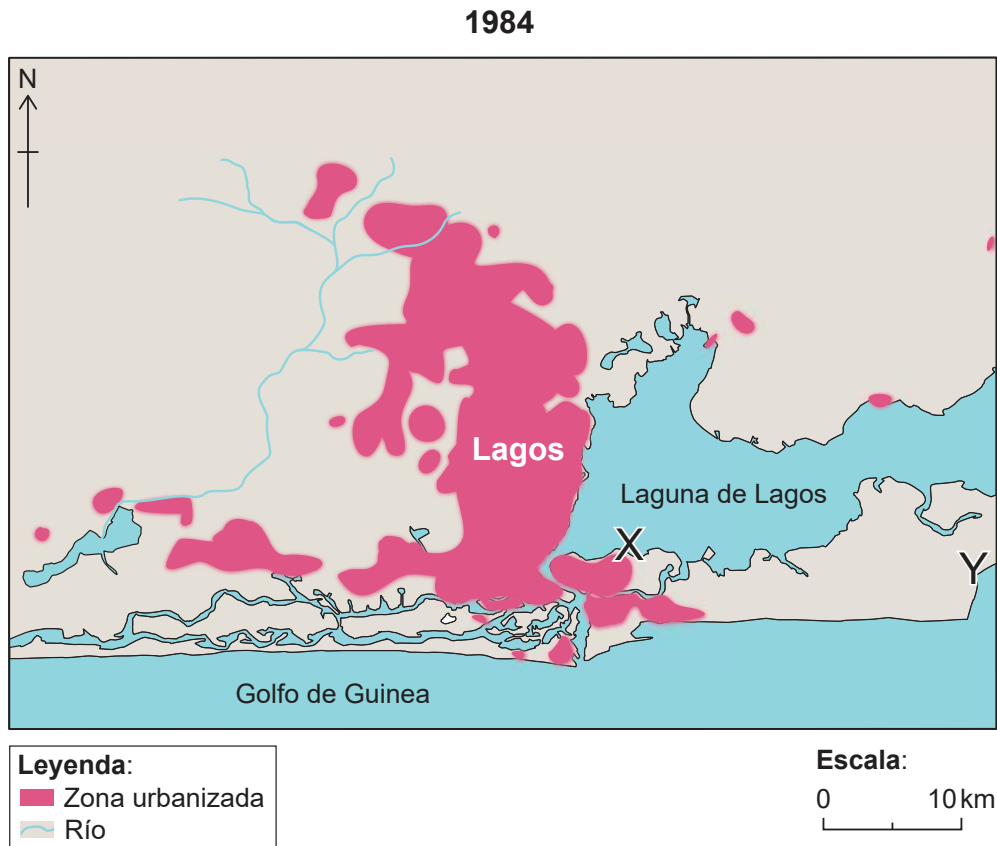


[Fuente: adaptado de Organización Mundial de la Salud, *Diabetes Action Now: An Initiative of the World Health Organization and the International Diabetes Federation*, OMS/IDF, página 8, 2004]

Véase al dorso

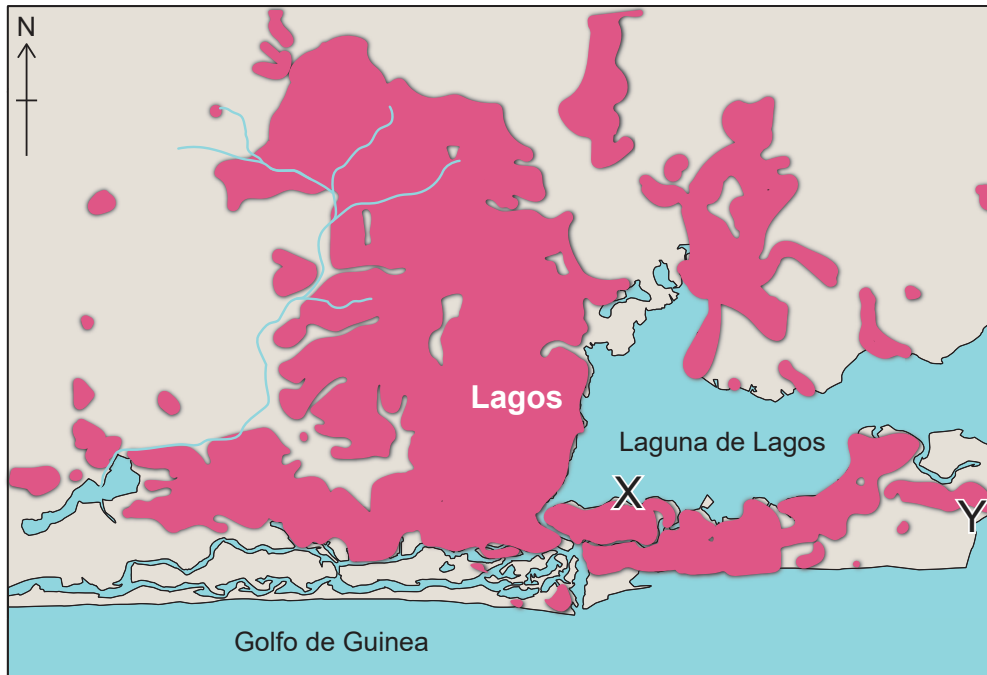
Opción G — Medios urbanos

13. Los mapas muestran el crecimiento de Lagos, una megaciudad de Nigeria, de 1984 a 2013.



[Fuente: David Pilling, 2018, Nigerian economy: Why Lagos works. *Financial Times* FT.com, 25 de marzo. Utilizado bajo la licencia del *Financial Times*. Todos los derechos reservados]

2013



Leyenda:
■ Zona urbanizada
— Río

Escala:
0 10 km



[Fuente: David Pilling, 2018, Nigerian economy: Why Lagos works. *Financial Times* FT.com, 25 de marzo. Utilizado bajo la licencia del *Financial Times*. Todos los derechos reservados]